

Plaatselijk afvallen kan echt!

JIJ KAN OOK BINNEN EEN PAAR WEKEN CENTIMETERS
AFVALLEN OP ARMEN, BILLEN, TAILLE EN BUIK!



silhouet
correctiegel

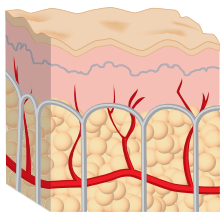


Boverbeen omvang
gemiddeld **-3,8 cm**

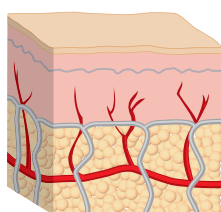
WETENSCHAPPELIJKE ONDERZOEKEN BEWIJZEN:

VERBETEREN DOORBLOEDING

Het is aangetoond dat de werkstoffen in Silhouet correctiegel binnen 5 minuten na het inmasseren op de huid de doorbloeding aanzienlijk verbeterden. In een tijdbestek van slechts 30 minuten, na het aanbrengen van de gel, hebben metingen aangetoond dat de doorbloeding tot wel ruim 300 % werd verbeterd. De doorbloeding is gemeten tot in de kleinste bloedvaatjes onder de huid (haarvaten), met behulp van de Laser Doppler DRT4® techniek.



Huid met
cellulitis



Huid herstelt
weer egaal, glad
en veerkrachtig

LICHAAM LEEGT VETCELLEN

Door de sterke gerichte stimulering van de doorbloeding wordt zo een betere zuurstof transport in de huid bereikt. Dit alles heeft ook een enorme positieve invloed op de verbranding en niet te vergeten het afvoeren van vocht en de afvalstoffen. Om dit te bereiken kost natuurlijk veel energie en zo wordt het lichaam gedwongen om plaatselijk vetcellen "te leggen" in het vetweefsel en deze om te zetten naar energie waardoor het vet plaatselijk wordt verbrand.

Plaatselijk a

www.silhouetgel.nl



Middelomvang
gemiddeld **-3,4 cm**

JIJ KAN OOK BINNEN EEN PAAR W

Afvallen kan echt!

MINDER CENTIMETERS METEN OP ARMEN, BILLEN, TAILLE EN BUIK

Klinische onderzoeken hebben de snelle, sterke en zichtbare afslankings- en anticellulitis effecten aangetoond. De actieve ingrediënten in Silhouet correctiegel laten je gericht afvallen en de cellulitis wordt sterk zichtbaar vermindert. Bij 2 maal daags gebruik kan jij daadwerkelijk centimeters minder meten op boven armen, billen, taille en buik en zijn die lelijke putjes in de huid verdwenen.

TOTALE WERKING SILHOUET CORRECTIEGEL

De actieve ingrediënten in de Silhouet correctiegel worden snel door de huid opgenomen. De gel helpt het lichaam bij het, op de gewenste plaatsen, verstevigen van de huid. De ingrediënten in de gel zijn in de huid op hun eigen specifieke wijze actief op het verminderen van de omvang bij heupen, dijen, buik en armen. Silhouet correctiegel is speciaal ontwikkeld om ook tot in de dieper liggende vetreserves in de huid door te dringen. De correctiegel is geschikt voor alle huidtypes.

EENVOUDIG IN GEBRUIK

Breng 's morgens na het opstaan en 's avonds voor het slapen gaan een kleine hoeveelheid Silhouet correctiegel aan op de gewenste te behandelen huid, bijvoorbeeld op de heupen, dijen, buik en armen. Wrijf de gel met draaiende bewegingen zachtjes in de huid totdat de huid deze geheel heeft opgenomen. De Silhouet correctiegel vlekt niet en trekt vrijwel direct in de huid.



INGREDIËNTEN

Aqua, Glycerin, Prunus Armeniaca Kernel Oil, Caprylic/Capric Triglyceride, Carbomer, Polysorbate 80, Parfum, Alcohol, Phenoxyethanol, Acrylamide/Ammonium Acrylate Copolymer, Polyisobutene, Hydrolyzed Hibiscus Esculentus Extract, Sodium Hydroxide, Carnitine, Ethylhexylglycerin, Polysorbate 20, Spirulina Platensis Extract, Caffeine, Capsaicin, Brassica Alba Sprout Extract, Soy Isoflavones.

WEEKEN CENTIMETERSAFVALLEN OP ARMEN, BILLEN, TAILLE EN BUIK!



Jij kan ook binnen een paar weken centimeters afvallen op armen, billen, taille en buik!

silhouet
correctiegel



WERKING AFSLANKEN EN ANTI-CELLULITIS WETENSCHAPPELIJK AANGETOOND

In de vivo en vitro onderzoeken is de buitengewone afslankende- en anti-cellulitis effecten van de werkzame ingrediënten in de Silhouet correctiegel wetenschappelijk aangetoond.

De ingrediënten in Silhout correctiegel

- Remmen de aanmaak van nieuw vetweefsel
- Stimuleren de afbraak van bestaande vetcellen
- Verminderen de omtrek van de dijen
- Afslankend effect op taille en buik
- Afslankend effect op de boven arm omtrek
- Hebben een meetbaar en zichtbaar anti-cellulitis effect
- Verhogen de productie van collageen IV
- Verbeteren de souplesse en elasticiteit van de huid
- Verminderen in korte tijd zichtbaar cellulitis op bijvoorbeeld dijen
- Verhoging van de bloed microcirculatie
- Vermindering van de dermis-hypodermis-overgang
- Voor een zichtbaar slanker silhouet en verbeterde lichaamscontouren

WERKING VAN INDIVIDUELE INGREDIËNTEN IN SILHOUET CORRECTIEGEL

Genisteïne:

- is een isoflavon uit soja.
- Heeft een afslankende invloed op vetweefsel.
- Anti cellulitis werking

Extracten uit chilipepers en de Brassica alba.

- Hebben krachtige vaatverwijdende eigenschappen
- Activeren de microcirculatie.
- Voorkomen het vasthouden van water in cellulitisweefsel.
- Activeren de afvoer van water in cellulitisweefsel.
- Stimuleren sterk de doorbloeding tot en met de kleinste onderhuidse haarvaten.

Let op!

Na gebruik de handen met koud water wassen. Contact met ogen en slijmvliezen vermijden. Nooit op een wond, de borst of na een scrub of lichaamspeeling gebruiken. Indien het warmtegevoel te intens is, of de huid te rood wordt, de behandelde huid met koud water afspoelen.

Waarschuwing: Niet gebruiken door zwangere vrouwen en vrouwen die borstvoeding geven.

www.silhouetgel.nl